

Armenisches Leben – einige Impressionen



Armenische Cognac-Fabrik
nunmehr im Besitz von Pernod



Armenisches Leben – einige Impressionen II



Armenien – Leben auf dem Land



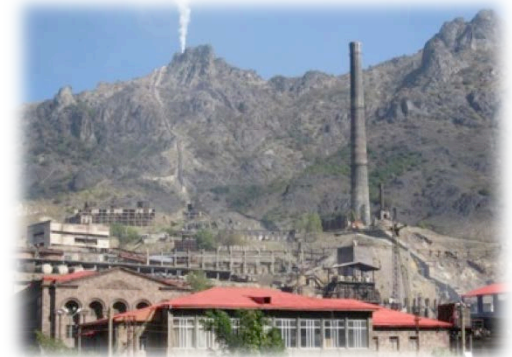
Karawanserei

Auf dem Weg von Yerevan zum Sewansee



Alaverdi

Stillgelegtes und wieder teileröffnetes Kupferwerk



Armenien – Das Land der Steine und Klöster



Gesang im Felsenkloster Geghard



Saghmosavankah



Sonnentempel 1. Jhd. n. Chr.



Kloster Noravakh





Spitak – einige Informationen



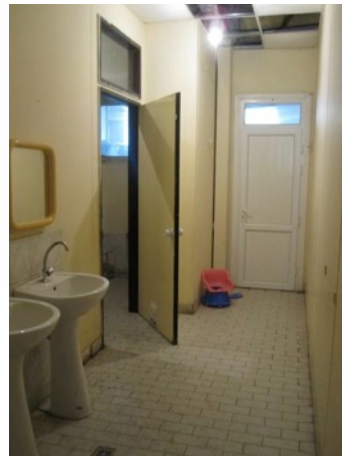
- Gebiet nördlich des Aragats
- 07. Dezember 1988: Erdbeben der Stärke 6.9 auf der Richterskala
- Über 200 Ortschaften wurden ganz oder teilweise zerstört
- ½ Mio. Menschen wurden obdachlos, 25.000 Menschen haben ihr Leben verloren
- Heute immer noch: Containerhäuser und Ruinen, Notunterkünfte internationaler Hilfsorganisationen
- Spitak liegt auf dem Weg von Vanadzor nach Gjumri bzw. nach Süden über Aparan nach Jerevan
- Erschütternd: Blecherne Kirche (Geschenk der Amerikaner) oberhalb des Friedhofs



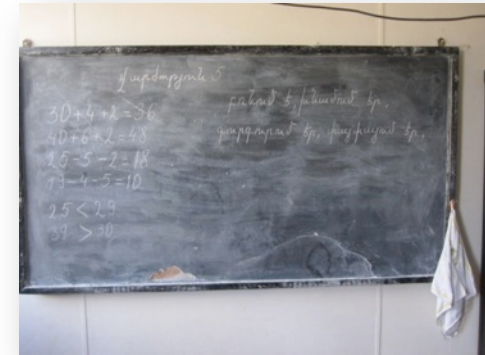
Im Schatten des Aragats – Sonderschule Spitak



Im Schatten des Aragats – Sonderschule Spitak



Im Schatten des Aragats – Sonderschule Spitak



Im Schatten des Aragats – Kinderhilfe Spitak



Small plate-300 pcs.
Large plate-300 pcs.
Salt plate-15 pcs.
Fork-150 pcs.
Knife-150 pcs.
Table cover-15 pcs.
Kettle 40 lt-2 pcs.
Kettle 10 lt-2 pcs.
Water bucket -10 lt -50 pcs.
Tea -pot -6 pcs.
Mixer-2 pcs.
Electric cover - 6 places
Refrigerator-1
Wardrobe (large)-10 pcs.
Wardrobe (small)20 pcs.
1st aid medicine
Winter shoes -150 pcs.
Coats -150 pcs.
Sport clothes -150 pcs.
Electric heater -20 pcs.

Different Kinds of cloth
Wool threads, embroidery case
Carpentry case for repairing
Paints for repairing 100lt
blackboard-4 pcs.
beds (2 floor) -20pcs.
bed cloth -60 pcs.
warm covers for beds -100 pcs.
curtains -120 pcs.
hygienic case -150 pcs.
hanger -10 pcs.
Sport furniture
Puzzles, dominoes, soft toys, different plays
TV-set-1
Printer-2
DVD-player-3
Computer-5 pcs.

*Liste der Schule vom 27.09.2012;
spitak.n1.hatuk.dp@mail.ru*

Und zum Abschluss:

**Die weite Ebene lag vor uns,
eintönig und bar alles Gegenständlichen,
wie der Grund des Meeres . . .**

**Die Natur überschreitet
mit einer derartigen Weite alles Menschliche . . .
Es gibt Dörfer, die man erst dann zu sehen bekommt,
wenn man sie betritt.“**

H.F.B. Lynch, Armenia. Travel and Studies, 1901